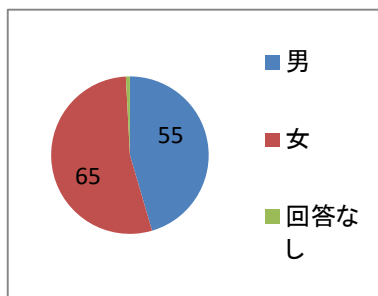


2020年『臨床研修病院』についてのアンケート集計報告

2020年7月～12月31日現在

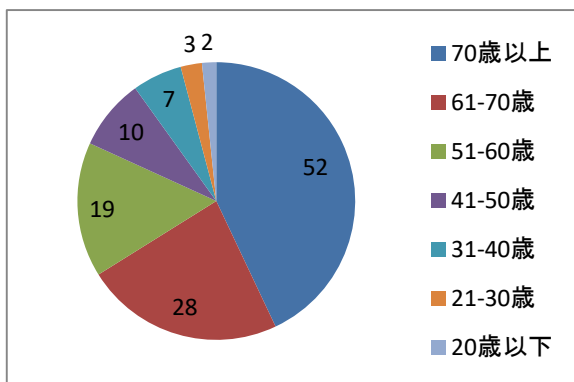
① 性別について教えてください

男	55
女	65
回答なし	1
合計	121



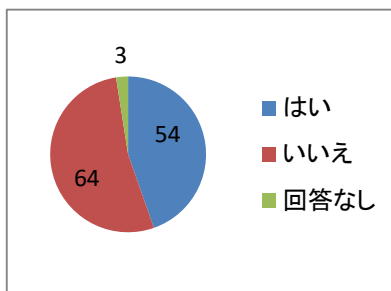
② 年齢について教えてください。

70歳以上	52
61-70歳	28
51-60歳	19
41-50歳	10
31-40歳	7
21-30歳	3
20歳以下	2
合計	121



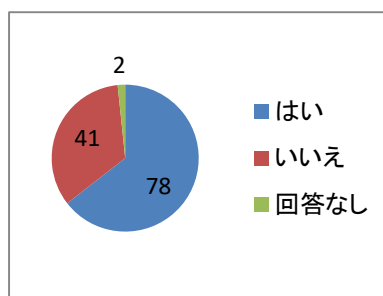
③ 初めてのご来院(入院)ですか？

はい	54
いいえ	64
回答なし	3
合計	121



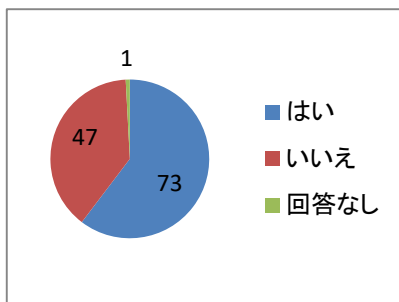
④ 当院は医師を養成する「(国の指定を受けた)臨床研修病院」であることをご存知ですか？

はい	78
いいえ	41
回答なし	2
合計	121



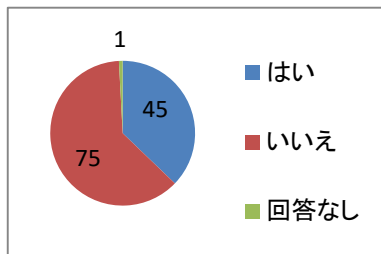
⑤ 当院では(病院長の責任のもと、国が認定する「指導医」の監督下で)研修医も皆様の診療を担当していることをご存知ですか？

はい	73
いいえ	47
回答なし	1
合計	121



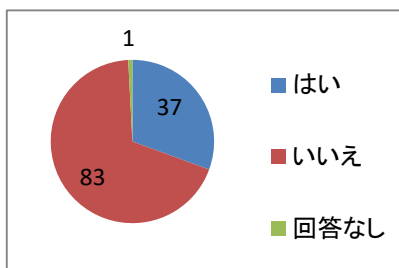
⑥ 当院には、研修医を指導・管理する専門的な組織(部門)があることをご存知ですか？

はい	45
いいえ	75
回答なし	1
合計	121



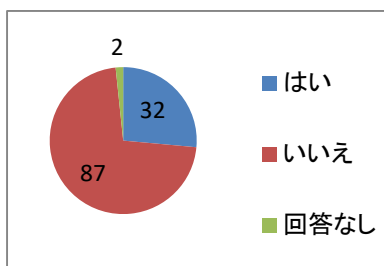
⑦ 当院では、自院で研修医を採用し医師の養成をしているほか、当院の協力病院で採用された研修医を受け入れて医師の養成をしていることをご存知ですか？

はい	37
いいえ	83
回答なし	1
合計	121



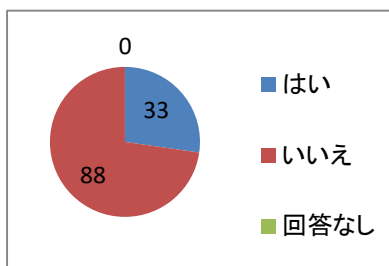
⑧ 当院では「臨床研修病院」としての質を向上させるために、第三者機関からの評価を受け入れていることをご存知ですか？

はい	32
いいえ	87
回答なし	2
合計	121



⑨ 当院では、医師を養成するための「臨床研修病院」であることについて、病院のホームページで公開していることをご存知ですか？

はい	33
いいえ	88
回答なし	0
合計	121



⑩ 当院の臨床研修(医師養成)について、ご意見やご要望がございましたら、ご記入ください
ますようお願い致します。

- 何も知らず申し訳ありません。

ご回答: 当院が臨床研修病院であることを患者さん、近隣住民のみなさんに知っていただくと共に、ご意見をいただくことで、より良い臨床研修病院となるようアンケートを実施させていただいております。今後も日本の未来を担う医師の育成にご協力をお願いいたします。

- 医師の方々は診察時など、「研修医が一緒にいます。」と言って下さると良いと思います。

ご回答: ご意見ありがとうございます。名札に「臨床研修医」と明示しておりますが、併せて研修医からも自身の身分を明らかにした上で、患者さんの診察にあたるよう指導徹底いたします。

- 皆さん、患者に対して積極的です。喜ばしいことです。お仕事に励んで下さいませ！
- 看護師さんも看護学校からの研修生の方も、皆様親切でよく見て下さって感謝しています。
- どなたが研修医なのかわかりませんでした。みなさんとても親切・丁寧でした。少し忙しいせいなのか診察時間や翌日の予定などが曖昧になることが多いと感じました。B4東病棟の看護師の皆様にとっても親切に頂きました。ありがとうございました。
- 詳細は分かりませんが、望ましい制度と思いました。こちらの病院から優秀な先生が育って、技術面でも精神面でも患者の支えになって下さったら、医療を受ける患者としてはとても心強いです。
- アンケートを見て、初めて知りました。全てに対して、行き届いていると思いました。入院は初めてなので、他は知りません。
- 何度も外来・入院でお世話になっていますが、常に若い医師や看護師の養成に努力されている事に感謝と敬意でいっぱいです。医療の充実の為に今後もよろしくお願いします。
- このような制度は必要だと思います。
- 地域医療の為に頑張ってください。
- 頑張ってください！！
- 優秀な先生を育ててください(心技体共に)。
- 安心しておまかせ出来ます。ありがとうございました。
- 大変一生懸命になって下さって感謝で頭が下がる思いです。臨床研修をしっかりなさり、立派なお医者様になって下さると思います。本当にありがとうございました。
- 研修医の方の中から一人でも多く医療現場の力になって欲しいと思います。
- きちっとしている病院。という印象でした。