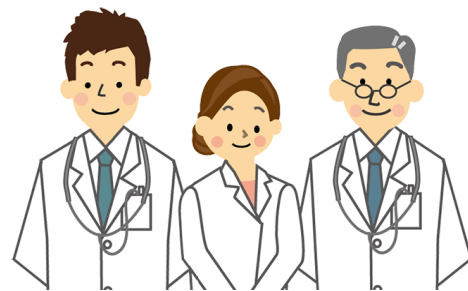


面会について

●面会方法について

1. 面会申込書に所定の事項をご記入のうえ、面会バッジをお受け取りください。
2. 2人以上で面会の場合、代表者1名のみ面会申込書の記入をお願い致します。
3. 時間外の面会を許可されている方は受付へお申し出ください。
4. ICU・CCUへの面会はICU・CCU入口インターホンにて声を掛けてください。



●面会時のお願い

1. 大部屋へ入院されている患者さんとの面会は他の患者さんの迷惑にならないよう、原則としてロビーまたは食堂等をお願い致します。
2. お子様連れ・多人数・風邪等の感染症疾患にかかっている方の面会はお控えください。

●面会時間 ※12才以下の面会は全病棟原則禁止

一般病棟	平日	15時00分～20時00分
	土用・日曜・祝日	13時00分～20時00分
A館3階東病棟(救命救急病棟) 救命救急病棟2	連日	15時00分～20時00分(家族のみ)
特別集中治療病棟 (ICU・CCU) <small>※患者さんの病状や、ご家族の都合により主治医の判断で 変更は可能です</small>	連日	15時00分～16時00分(家族のみ)
		19時00分～20時00分(家族のみ)
A館1階西病棟	連日	12時00分～21時00分 (ご両親・祖父母のみ)
A館4階西病棟(産科)	連日	15時00分～20時00分
A館4階西病棟(小児科)	連日	12時00分～21時00分 (ご両親・祖父母のみ)