

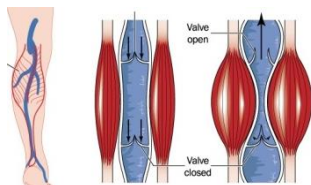
運動療法のアーサイト



アーサイトとは、アートとサイエンスの造語。運動療法にはサイエンスが欠かせません。でも、サイエンスだけでは患者ココロは動かない。そこで、運動療法をアートで見える化！



放っておいてはいけない“CRUS Care” 「筋クランプ」「第二の心臓」と「足の裏」



「フットケア (Foot care) は良く知られていますが、Crus care って？」Crusとは下腿のこと。おそらくFoot careに含まれている部位だと思いますが、今回は”Crus”にフォーカスをあてアーサイトいたします。

私が糖尿病患者への運動指導を行う際に必ずチェックするのは、Crusです。患者自身がCrusの状態を知ることが運動への興味を抱ききっかけになると確信しています。

また、医師から腎症へのコメントがある方や透析患者さんへの運動指導には Crus care を主とした介入を行い血圧の改善や透析患者さんには、非透析日のADLが良い状態になることを目指しています。

『Crusに生じる筋クランプ』『Crusは第二の心臓』『Crusと足の裏』、などをテーマにアーサイトをお送りします。

オンライン開催日時 2021年11月26日(金) 19:30~20:30

演者 東京医大八王子医療センター 糖尿病・内分泌・代謝内科

理学療法士 健康運動療法士 CDJ 天川淑宏

* 下記URLまたはORコードより、Zoomミーティングに事前登録して下さい。

<https://zoom.us/meeting/register/tJUvceCurjosHNUoSXIkMPdf9mRhEEX9ks->



- ①事前登録にはZoomのダウンロードとサインイン(ご自身のID(メールアドレス)、パスコード(パスワード)でのログイン)が必要です。(詳細はZoom HP ご参照)
- ②事前登録後に登録されたメールアドレスに確認メールが自動配信されますので、ご確認下さい。当日のご参加時に必要な登録者専用のURLが配信されます。
- ③当日のミーティング参加時にもご自身のZoomパスコード(パスワード)が必要です。

【主催・問合せ先】 東京医科大学八王子医療センター 糖尿病・内分泌・代謝内科
メール: dmnaika@tokyo-med.ac.jp

【共催】 東京医科大学八王子医療センター 医療連携室