

糖尿病患者の身体的特徴

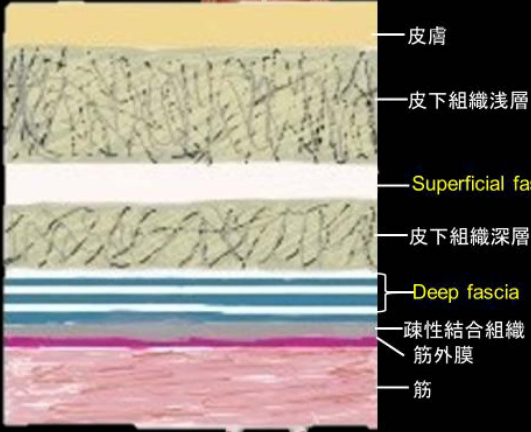
「ネットワーク機能を有する『目視可能な線維構成体』」
 macroscopic anatomical structures forming of fibrils with the function of fascial network system

fascia 線維性構成体

髄膜、胸膜膜、脂肪、筋膜、靭帯、腱などに分類
 動きとの連携からみると圧倒的に多いのが

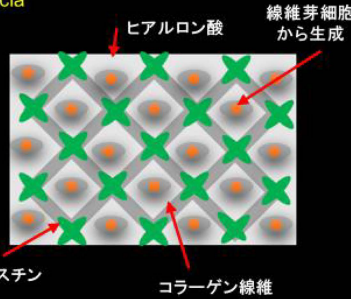
一般社団法人 日本整形内科学研究会

皮下組織とfascia

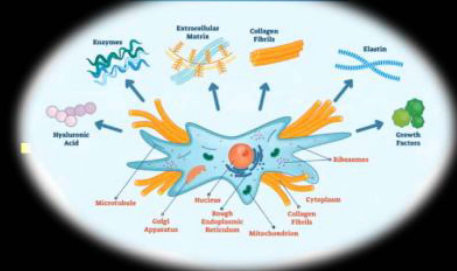


資料)株式会社ゼニタ作成構造図

fascia構成成分



線維芽細胞が分泌する物質



designua@123RF.com

Slide produced by T. Amagawa

Tokyo Medical University Hachioji Medical Center

MyoFasciaリリース



膝裏から踵の方向へ筋膜をリリース



患者は、ゆっくり足関節の背屈と底屈を行う



解結リリース(手技)
 と
 セルフストレッチ(自ら実践)